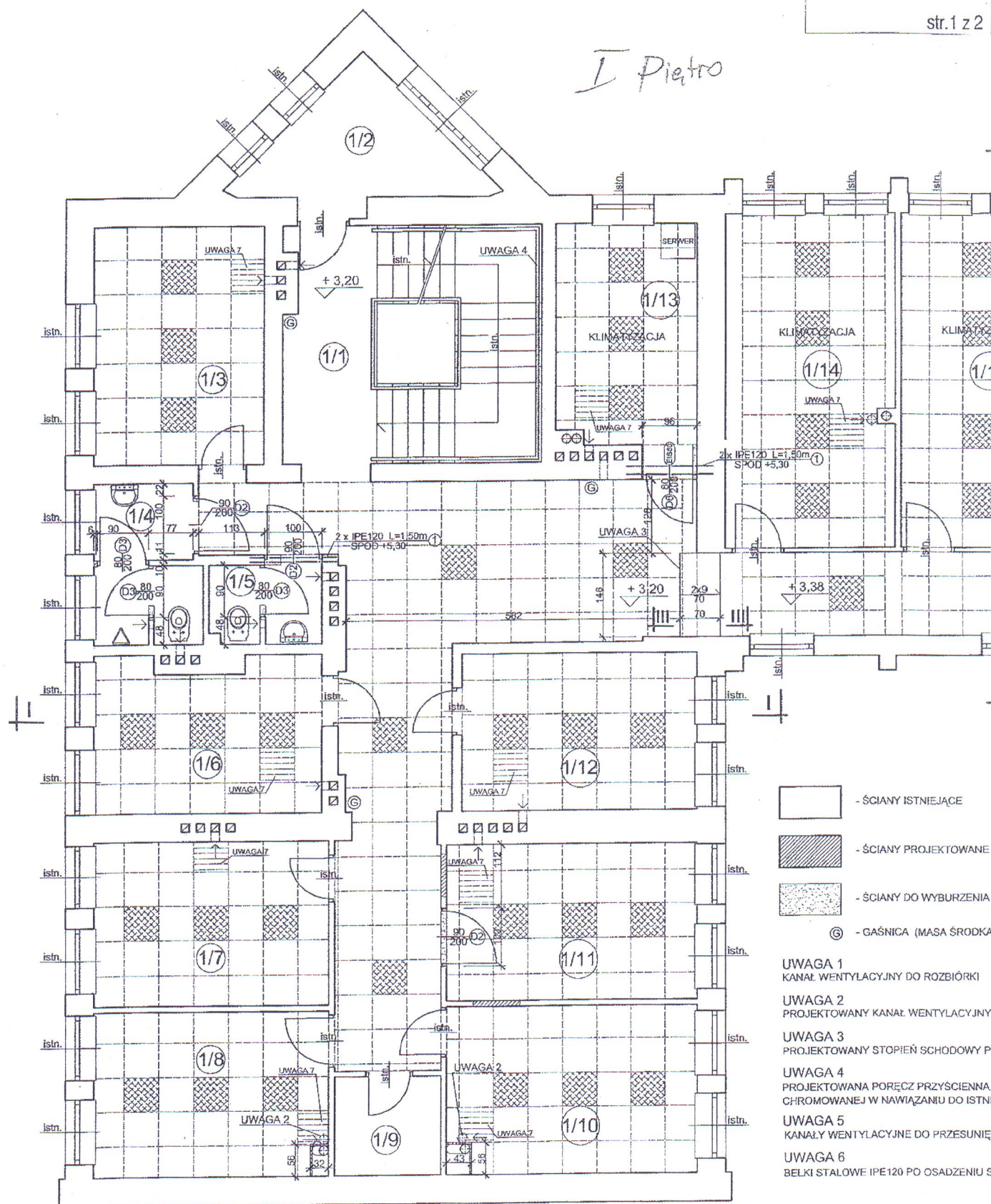






I Piętro

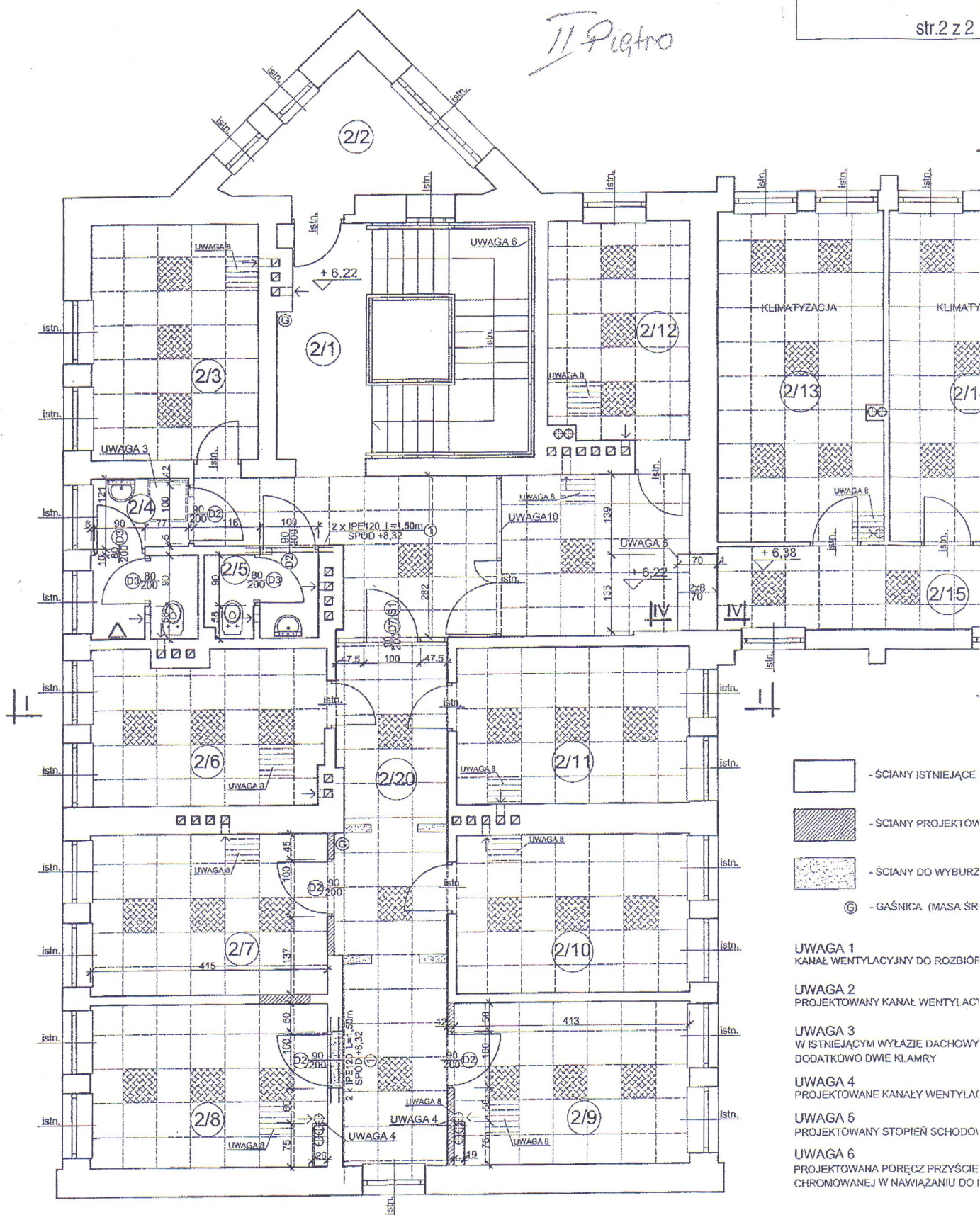



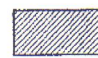
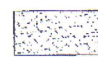

-  - ŚCIANY ISTNIEJĄCE
-  - ŚCIANY PROJEKTOWANE
-  - ŚCIANY DO WYBURZENIA
-  - GAŚNICA (MASA ŚRODKA)

- UWAGA 1  
KANAL WENTYLACYJNY DO ROZBIÓRKI
- UWAGA 2  
PROJEKTOWANY KANAŁ WENTYLACYJNY
- UWAGA 3  
PROJEKTOWANY STOPIEŃ SCHODOWY P
- UWAGA 4  
PROJEKTOWANA PORĘCZ PRZYŚCIENNA  
CHROMOWANEJ W NAWIĄZANIU DO ISTNI
- UWAGA 5  
KANALY WENTYLACYJNE DO PRZESUNIĘ
- UWAGA 6  
BELKI STAŁOWE IPE120 PO OSADZENIU S

*[Handwritten signature]*

II Piętro



-  - ŚCIANY ISTNIEJĄCE
-  - ŚCIANY PROJEKTOWE
-  - ŚCIANY DO WYBURZ
-  - GAŚNICA (MASA ŚR)

UWAGA 1  
KANAL WENTYLACYJNY DO ROZBIOŃ

UWAGA 2  
PROJEKTOWANY KANAL WENTYLACYJNY

UWAGA 3  
W ISTNIEJĄCYM WYŁĄZIE DACHOWYM  
DODATKOWO DWIE KLAMRY

UWAGA 4  
PROJEKTOWANE KANAŁY WENTYLACYJNE

UWAGA 5  
PROJEKTOWANY STOPIEŃ SCHODOWY

UWAGA 6  
PROJEKTOWANA PORĘCZ PRZYŚCIE  
CHROMOWANEJ W NAWIĄZANIU DO I

*Handwritten signature in blue ink.*