

RZECZOZNAWCA TECHNIKI MOTORYZACYJNEJ MASZYN I URZĄDZEŃ

mgr inż. Z b i g n i e w W r z o s e k

Certyfikowany rzeczoznawca samochodowy; Wpis na listę MF nr 746; Specjalista w zakresie techniki samochodowej; Wyceny wartości pojazdów samochodowych oraz jakości i kosztów napraw powypadkowych; Wyceny maszyn i urządzeń.
Licencja Audatex, Info-Ekspert

OPINIA Nr: 14/01/2021

z dnia: 2022/01/14

Rzeczoznawca : Zbigniew Wrzosek

Zleceniodawca: Wojewódzki Fundusz Ochrony Środowiska i Gospodarki Wodnej

Adres: Miodowa 11, 65-602 Zielona Góra

Zadanie: Oszacowanie wartości rynkowej pojazdu

PODSTAWA OPINII

1. Zlecenie wykonania Opinii w zakresie oszacowania wartości pojazdu.
2. Przeprowadzone oględziny pojazdu.
3. Dostarczone dokumenty pojazdu.
4. Instrukcja określenia wartości pojazdu nr 1/2016 z dnia 17.05.2016 roku wraz z uaktualnieniami i aneksami do niniejszej Instrukcji.
5. Doświadczenie własne.

DANE IDENTYFIKACYJNE POJAZDU

Dane: [O] I-2022

Marka: SKODA

Rok produkcji: 2016

Model: Octavia III 1.8 TSI MR`13

Wersja: Scout 4x4 DSG

Nr rejestracyjny: FZ0293H

Rodzaj pojazdu: Samochód osobowy

VIN: TMBLD7NE3G0232620

Nr INFO-EKSPERT

034-02777

Data pierwszej rejestracji

2016/04/26

Wskazanie drogomierza

177429 km

Okres eksploatacji pojazdu (16/04/26-22/01/14)

69 mies.

Kolor powłoki lakierowej, (rodzaj lakieru)

Szary 2-warstwowy z efektem metalicznym

Dop. masa cała

2092 kg

Rodzaj nadwozia

kombi (uniwersalne) 5 drzwiowe

Jednostka napędowa

z zapłonem iskrowym (wtrysk)

Pojemność / Moc silnika

1798 ccm / 132kW (179KM)

Doładowanie

Turbosp. z chłodn. powietrza

Liczba cylindrów / Układ cylindrów / Liczba zaworów

4 / rzędowy / 16

Rodzaj skrzyni biegów
Rodzaj napędu

automatyczna
4x4

WYPOSAŻENIE STANDARDOWE (2015.06-2016.05)

L.p.	Nazwa elementu wyposażenia	L.p.	Nazwa elementu wyposażenia
1	ABS - system zapobiegający blokowaniu kół	25	Schówek na okulary
2	Blokada mechanizmu różnicowego EDS	26	Schówek zamykany
3	Dywaniki	27	Spryskiwacze reflektorów
4	Głośniki 8 szt.	28	Sygnalizacja otwartych drzwi
5	Hamulec antykolizyjny	29	System DSR
6	Immobilizer	30	System dystrybucji siły hamowania elektroniczny EBV
7	Instalacja telefonu GSM (Bluetooth)	31	System elektronicznej kontroli toru jazdy ESP
8	Klimatyzacja automatyczna Climatronic 2 strefowa	32	System kontroli ciśnienia w oponach
9	Kurtyny powietrzne boczne	33	System pokolizyjny ACS
10	Lusterka zewnętrzne podgrzewane elektrycznie	34	System stabilizacji toru jazdy przyczepy TSA
11	Lusterka zewnętrzne regulowane elektrycznie	35	System wspomagający hamowanie w zakrętach
12	Lusterka zewnętrzne w kolorze aluminium	36	Szyby przyciemniane
13	Lusterko wewnętrzne ściemniane automatycznie	37	Szyby regulowane elektrycznie z mechanizmem zapobiegającym przycięciu tylne
14	Mocowanie fotelika dziecięcego ISOFIX na tylnym siedzeniu	38	Światła do jazdy dziennej
15	Pakiet Green Tec	39	Światła p/mgielne przednie
16	Pakiet na bezdroża	40	Tempomat
17	Poduszka powietrzna kierowcy	41	Układ wspomagania nagłego hamowania HBA
18	Poduszka powietrzna kolanowa kierowcy	42	Wspomaganie układu kierowniczego
19	Poduszka powietrzna pasażera z możliwością odłączenia	43	Wycieraczka szyby tylnej
20	Poduszki powietrzne boczne przednie	44	Wycieraczki z czujnikiem deszczu
21	Radioodtwarzacz Skoda Auto Swing CD + MP3	45	Wyświetlacz Maxi-DOT
22	Reflektory halogenowe elipsoidalne	46	Zamek centralny zdalnie sterowany + 2 kluczyki składane
23	Relingi dachowe czarne	47	Zestaw naprawczy opon
24	Roleta do bagażnika	48	Złącze MDI
L.p. Nazwa pakietu / elementu pakietu wyposażenia standardowego			
1	Czujniki parkowania - przód/tył Czujniki parkowania - przód Czujniki parkowania - tył		
2	Fotel kierowcy z regulacją wysokości i odcinka lędźwiowego Fotel kierowcy z regulacją wysokości Fotel kierowcy z regulacją odcinka lędźwiowego		
3	Fotel pasażera z regulacją wysokości i odcinka lędźwiowego Fotel pasażera z regulacją wysokości Fotel pasażera z regulacją odcinka lędźwiowego		
4	Kierownica wielofunkcyjna 3 ramienna Dźwignia zmiany biegów pokryta skórą Kierownica wielofunkcyjna Sterowanie radiem w kierownicy Dźwignia hamulca ręcznego pokryta skórą Kierownica 3-ramienna Kierownica pokryta skórą Sterowanie telefonem w kierownicy		
5	System kontroli poślizgu ASR/MSR System p/poślizgowy przy przyspieszaniu ASR System p/poślizgowy MSR		
6	Tarcze kół aluminiowe 17" Tarcze kół aluminiowe 17" Zabezpieczenie kół przed kradzieżą Opony 225/50 R17		

WYPOSAŻENIE DODATKOWE

Lp.	Nazwa elementu wyposażenia	Wartość [PLN]
1	Lakier metalizowany	653
2	Lakier szary	252
3	Pakiet Chrom	186
4	System nawigacji satelitarnej Columbus	1 385
5	System ostrzegający przed zjechaniem z pasa ruchu	557
6	System wspomagania ruszania pod górę	55

OPIS ZAMONTOWANEGO W POJEŹDZIE OGUMIENIA

Koło	Marka, typ	Bieżnik [mm]	Zużycie [%]
Przednie lewe:	HANKOOK 205/55 R16 91T W 452 I*CEPT RS2 TL		50
Przednie prawe:	HANKOOK 205/55 R16 91T W 452 I*CEPT RS2 TL		50
Tylne lewe:	HANKOOK 205/55 R16 91T W 452 I*CEPT RS2 TL		50
Tylne prawe:	HANKOOK 205/55 R16 91T W 452 I*CEPT RS2 TL		50

STAN TECHNICZNY POJAZDU

Badanie pojazdu wykonano w Zielonej Górze obecności zlecającego, który okazał stosowne dokumenty oraz udzielił niezbędnych informacji. Do oszacowania przyjęto przebieg odczytany z drogomierza.

Odczytano numer nadwozia i potwierdzono jego zgodność z zapisem w dowodzie rejestracyjnym pojazdu.

Grubość powłoki lakierowej na elementach zewnętrznych jak w załączonym arkuszu pomiaru grubości powłoki lakierowej.

Podczas oględzin stwierdzono następujące uszkodzenia i wady mające wpływ na wartość rynkową badanego pojazdu:

- rama dachu strona prawa wzdłużne wgniecenie;
- silnik o zapłonie iskrowym (weryfikacja w warunkach parkingowych) - praca stabilna.

KOREKTY

WARTOŚĆ BAZOWA BRUTTO (68 mies.) 55 500 PLN

KOREKTA ZA WYPOSAŻENIE DODATKOWE 3 088 PLN

Wyposażenie pojazdu powoduje powiększenie wartości pojazdu, gdy jest wyposażeniem ponadstandardowym oraz jest sprawne, czyli zdolne do spełnienia swojej funkcji. Wielkość korekty wartości bazowej, związanej z wyposażeniem dodatkowym pojazdu została określona na podstawie udziału tego wyposażenia w wartości standardowo wyposażonego nowego pojazdu z uwzględnieniem amortyzacji pojazdu i zwiększonej amortyzacji jego wyposażenia.

KOREKTA ZA PIERWSZĄ REJESTRACJĘ - 281 PLN

Korekta uwzględnia wpływ daty pierwszej rejestracji pojazdu (pierwszego dopuszczenia do ruchu po zakupieniu pojazdu nowego) na jego wartość. Przyjmuje się, że pojazd bazowy został zarejestrowany po raz pierwszy 2016/05/15. Pojazd wyceniany został zarejestrowany 1 miesiąc wcześniej, zatem jego okres eksploatacji jest dłuższy od okresu eksploatacji pojazdu bazowego i stąd wynika ujemna korekta wartości.

KOREKTA ZA PRZEBIEG - 8 937 PLN

Korekta uwzględnia wpływ przebiegu pojazdu na jego wartość. Wartość bazowa (skorygowana o wpływ pierwszej rejestracji) została określona dla przebiegu normatywnego 100 800 km. Zweryfikowany przebieg wycenianego pojazdu jest większy od normatywnego o 76 629 km. Powoduje to zastosowanie korekty wartości w wysokości -15,33%.

KOREKTY RÓŻNE

- 4 309 PLN

W tym:	[%]	Wart. [PLN]
Konieczne naprawy pojazdu	-8,7	-4 309

Konieczność wykonania naprawy wycenianego pojazdu jest podstawą do obniżenia jego wartości w stosunku do wartości pojazdu sprawnego. O wielkości korekty decyduje koszt naprawy przywracającej pojazd do stanu technicznego odpowiedniego do okresu użytkowania pojazdu, jego przebiegu i ogólnego stanu technicznego.

Wartość rynkowa brutto wyżej zidentyfikowanego pojazdu, określona na dzień wykonania opinii wynosi:

45100 PLN

(słownie: czterdzieści pięć tysięcy sto złotych)

w tym VAT (23,0%) 8433,33 PLN

Wartość określono na podstawie:

- notowań wartości rynkowych z bazy pojazdów "Komputerowego Systemu INFO-EKSPERT" na I-2022 zaakceptowanych przez wykonawcę opinii,
- korekt mających wpływ na wartość pojazdu.

Uwagi i zastrzeżenia:

1. Niniejsze opracowanie nie może być wykorzystywane do żadnego innego celu niż określony w treści i nie może być publikowane w jakimkolwiek dokumencie bez zgody wykonawcy i bez uzgodnienia z nimi formy i treści takiej publikacji.
2. Rzeczoznawca nie bierze odpowiedzialności za wady ukryte i ewentualne skutki wynikające z dalszego użytkowania przedmiotu oceny.
3. Niniejsza ocena została sporządzona w dobrej wierze, obiektywnie i bezstronnie z wykluczenia jakiegokolwiek odpowiedzialności za skutki prawne jakie może implikować opinia.

Ocenę sporządził:

mgr inż. Zbigniew Wrzosek

RZECZOZNAWCA SAMOCHODOWY
Zbigniew Wrzosek
 65-377 Zielona Góra, ul. Warzywna 17/2
 NIP 9291058083
 tel. 602 301 736, z.w@interia.pl



ARKUSZ BADANIA POWŁOKI LAKIEROWEJ

do opinii nr: 14/01/2021

z dnia: 2022/01/14

Rzeczoznawca : Zbigniew Wrzosek

Zleceniodawca: Wojewódzki Fundusz Ochrony Środowiska i Gospodarki Wodnej

Adres: Miodowa 11, 65-602 Zielona Góra

Zadanie: Oszacowanie wartości rynkowej pojazdu

DANE IDENTYFIKACYJNE POJAZDU

Dane: [O] I-2022

Marka: SKODA

Rok produkcji: 2016

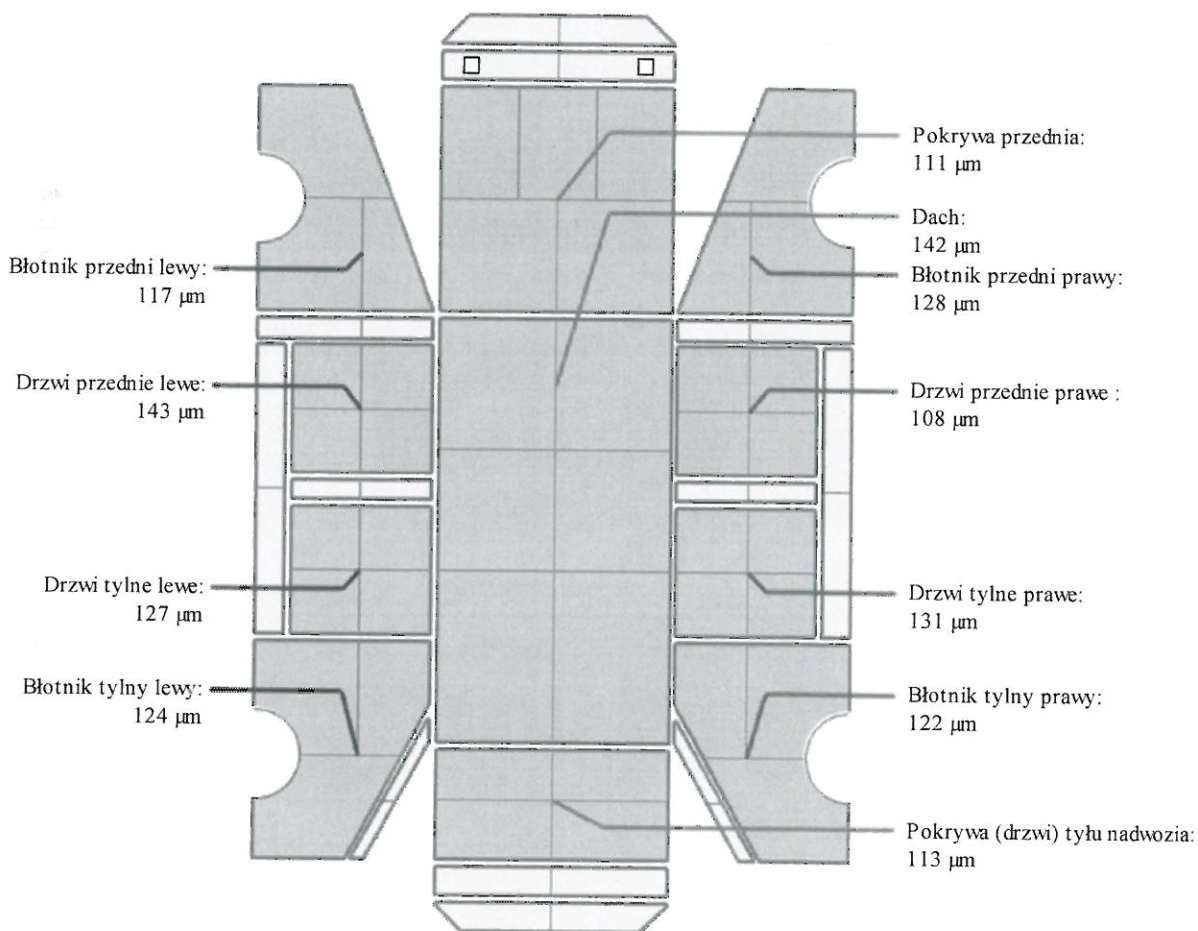
Model: Octavia III 1.8 TSI MR`13

Wersja: Scout 4x4 DSG

Nr rejestracyjny: FZ0293H

Rodzaj pojazdu: Samochód osobowy

OPIS POWŁOKI LAKIEROWEJ



RZECZOZNAWCA SAMOCHODOWY
Zbigniew Wrzosek
65-377 Zielona Góra, ul. Warzywna 17/2
NIP 9291058083
tel. 602 301 736, z.w@interia.pl

